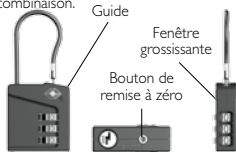


FRANÇAIS

RÉGLAGE DE LA COMBINAISON

Votre cadenas à combinaison est préréglé pour s'ouvrir sur 0-0-0. Suivre les instructions suivantes pour changer la combinaison.



1. Régler les molettes sur 0-0-0 en centrant bien les chiffres dans la fenêtre.
2. Faire glisser l'anse vers l'intérieur pour ouvrir le cadenas.
3. Régler les molettes sur la combinaison préréglée, en centrant bien les chiffres (utiliser la marque du milieu comme guide).
4. Appuyer sur le bouton de remise à zéro avec la pointe d'un stylo ou autre objet similaire et régler les molettes sur la

combinaison souhaitée. Ne pas relâcher le bouton jusqu'à ce que la combinaison soit réglée. Votre combinaison personnelle est désormais réglée.

GARDER VOTRE COMBINAISON DANS UN ENDROIT SÛR POUR RÉFÉRENCE ULTÉRIEURE



REMARQUE :

Les agents de la TSA (Administration de la sécurité des transports) et le personnel d'aéroport chargé de l'enregistrement des bagages sont formés à reconnaître le logo de Travel Sentry®.

Les agents de la TSA ont des outils spéciaux leur permettant d'ouvrir ces cadenas en cas de besoin d'inspection des bagages.

Les cadenas homologués Travel Sentry® permettent aux agents de la TSA de contrôler les bagages plus rapidement, sans nécessité de briser les cadenas.

GARANTIE LIMITÉE D'UN AN (VALABLE AUX É.-U. ET AU CANADA UNIQUEMENT)

Conair réparera ou remplacera (à sa discrétion) votre appareil sans frais, si au cours des 12 mois suivant la date d'achat, il affiche un vice de matière ou de fabrication.

Pour un service au titre de la garantie, renvoyez le produit défectueux au service après-vente ci-dessous, accompagné du bon de caisse et de \$5,00US pour les frais de poste et d'administration. Les résidents de la Californie n'ont qu'à produire une preuve d'achat et appeler le 1-800-3-CONAIR pour obtenir des directives d'envoi. En l'absence du bon de caisse, la période de garantie sera de 12 mois à compter de la date de manufacture. **TOUTE GARANTIE, OBLIGATION OU RESPONSABILITÉ IMPLICITE, Y COMPRIS, MAIS SANS Y ÊTRE LIMITÉ, LA GARANTIE IMPLICITE DE QUALITÉ MARCHANDE ET D'APTITUDE À PRODUIRE UNE TÂCHE PARTICULIÈRE, SERA LIMITÉE À LA PÉRIODE DE 12 MOIS DE CETTE GARANTIE ÉCRITE.** Certains États ne permettent pas la limite de durée d'une garantie implicite; cette limite peut donc ne pas s'appliquer dans votre cas. **EN AUCUN CAS PEUT-ON TENIR JILBÈRE DE PARIS RESPONSABLE DE QUELQUE DOMMAGE FORTUIT, INDIRECT OU SPÉCIAL QUE CE SOIT POUR BRIS DE CETTE GARANTIE OU DE TOUT AUTRE, EXPRESSE OU IMPLICITE.** Certains États ne permettent pas l'exclusion ni la limite des dommages fortuits, indirects ou spéciaux; les limites précédentes peuvent donc ne pas s'appliquer dans votre cas. Cette garantie vous accorde des droits particuliers et vous pouvez également bénéficier d'autres droits qui varient d'un État à l'autre.

Service Center/Centro de servicio/ Service après-vente

Service Department
East Windsor, NJ 08520
Glendale, AZ 85307

www.travelsmartbyconair.com

Customer Service: 1-800-3-CONAIR
Travel Smart® is a registered trademark of Conair Corporation
Travel Smart, a division of Conair Corp.
©2016 Conair Corporation
East Windsor, NJ 08520
Glendale, AZ 85307

www.travelsmartbyconair.com

Servicio posventa: 1-800-3-CONAIR
Travel Smart® es una marca registrada de Conair Corporation
Travel Smart es una división de Conair Corporation
©2017 Conair Corporation
East Windsor, NJ 08520
Glendale, AZ 85307

www.travelsmartbyconair.com

Service après-vente : 1-800-3-CONAIR
Travel Smart® est une marque déposée de Conair Corporation
Travel Smart est une division de Conair Corporation
©2017 Conair Corporation
East Windsor, NJ 08520
Glendale, AZ 85307



Instruction Guide Instrucciones Directives

magnified combo lock

cadenas à combinaison
gras chiffres

candado de combinación
cifras grandes

I6FZ024030

IB-14655

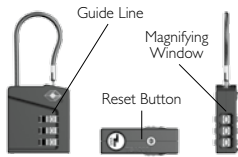
TS95LK all models

ENGLISH

SETTING YOUR PERSONAL COMBINATION

Your combination lock was preset at the factory to unlock at 0-0-0, even though dials may be positioned at other numbers.

Follow the instructions below to set your own personal combination.



1. Turn the dials and align the numbers to 0-0-0 so they are clearly visible inside the window.
2. Slide the cable inward and your lock is open.
3. Rotate the dials to the preset combination and align the numbers with the Guide Line.

4. Push the Reset Button with a pen or other tool all the way in while turning the dials to your own desired combination. Do not let go of the button while resetting the dials. The lock will now open at your new combination.

KEEP YOUR COMBINATION IN A SAFE AND ACCESSIBLE PLACE FOR FUTURE REFERENCE.



NOTE:

The Transportation Security Administration (TSA) screeners and airline check-in staff at airports are trained to recognize the Travel Sentry® logo (above).

TSA screeners have access to special codes that allow them to open these locks in the event that the baggage must be opened for inspection.

With Travel Sentry® Certified baggage faster; without having to break open locks.

LIMITED ONE-YEAR WARRANTY (U.S. AND CANADA ONLY)

Conair will repair or replace (at our option) your unit free of charge for 12 months from the date of purchase if the appliance is defective in workmanship or materials.

To obtain service under this warranty, return the defective product to the service center listed on back, together with your purchase receipt and \$5.00 for postage and handling. California residents need only provide proof of purchase and should call 1-800-3-CONAIR for shipping instructions. In the absence of a purchase receipt, the warranty period shall be 12 months from the date of manufacture.

ANY IMPLIED WARRANTIES, OBLIGATIONS, OR LIABILITIES, INCLUDING BUT NOT LIMITED TO THE IMPLIED WARRANTY OF MERCHANTABILITY AND FITNESS FOR A PARTICULAR PURPOSE, SHALL BE LIMITED IN DURATION TO THE 12-MONTH DURATION OF THIS WRITTEN, LIMITED WARRANTY. Some states do not allow limitations on how long an implied warranty lasts, so the above limitations may not apply to you. **IN NO EVENT SHALL CONAIR BE LIABLE FOR ANY SPECIAL, INCIDENTAL, OR CONSEQUENTIAL DAMAGES FOR BREACH OF THIS OR ANY OTHER WARRANTY, EXPRESS OR IMPLIED, WHATSOEVER.** Some states do not allow the exclusion or limitation of special, incidental, or consequential damages, so the above limitation may not apply to you.

This warranty gives you specific legal rights, and you may also have other rights, which vary from state to state.

ESPAÑOL

CÓMO FIJAR SU COMBINACIÓN PERSONAL

Su candado de combinación viene preconfigurado para abrirse en 0-0-0. Siga los pasos siguientes para fijar su propia combinación.



1. Gire los diales a la combinación 0-0-0, centrando los números en la ventana.
2. Deslice el cable hacia dentro para abrir el candado.
3. Gire los diales a la combinación preconfigurada, centrando bien los números (usar la marca en el medio como guía).
4. Oprima el botón de reinicio con la punta de un bolígrafo u otro objeto similar mientras gira los diales a la combinación deseada. No suelte el botón hasta haber terminado de fijar la nueva combinación. Su candado ahora se abrirá con su combinación personal.

GUARDE SU COMBINACIÓN EN UN LUGAR SEGURO PARA FUTURA REFERENCIA.



NOTA:

Los inspectores de la TSA (Administración de Seguridad en el Transporte) y el personal de facturación de equipaje de las aerolíneas están capacitados para reconocer el logotipo de Travel Sentry®.

Los inspectores de la TSA tienen herramientas especiales que le permiten abrir estos candados en caso de necesidad de inspección del equipaje.

Gracias a los candados homologados por Travel Sentry®, la TSA puede inspeccionar el equipaje más rápidamente y sin necesidad de romper candados.

GARANTÍA LIMITADA DE UN AÑO (VÁLIDA EN LOS EEUU EN CANADÁ SOLAMENTE)

Conair reparará o reemplazará (a su opción) su aparato sin cargo por un período de 12 meses a partir de la fecha de compra si presentara defectos de materiales o fabricación.

Para obtener servicio técnico bajo esta garantía, regrese su aparato al Centro de Servicio indicado a continuación, junto con su recibo de compra y un cheque o giro postal de \$5.00US para cubrir los gastos de manejo y envío. Los residentes de California sólo necesitan dar una prueba de compra y deben llamar al 1-800-3-CONAIR para recibir instrucciones de envío. En ausencia del recibo de compra, el período de garantía será de 12 meses a partir de la fecha de fabricación.

CUALQUIER GARANTÍA, OBLIGACIÓN O RESPONSABILIDAD IMPLÍCITAS, INCLUYENDO PERO NO LIMITADAS A LA GARANTÍA IMPLÍCITA DE COMERCIABILIDAD Y APTITUD PARA UN PROPÓSITO ESPECÍFICO, ESTARÁN LIMITADAS POR LOS 12 MESES DE LA PRESENTE GARANTÍA ESCRITA. Algunos Estados no permiten limitaciones sobre la duración de una garantía implícita, de modo que las limitaciones mencionadas pueden no regir para usted.

CONAIR NO SERÁ RESPONSABLE EN NINGÚN CASO POR NINGÚN DAÑO ESPECIAL, INCIDENTAL O CONSECUENTE DEBIDO AL INCUMPLIMIENTO DE ESTA O CUALQUIER OTRA GARANTÍA, EXPRESA O IMPLÍCITA. Algunos Estados no permiten la exclusión o limitación de daños especiales, incidentales o consecuentes, de modo que las limitaciones mencionadas pueden no regir para usted. Esta garantía le otorga derechos legales específicos y usted puede tener otros derechos que varían de un Estado a otro.